



ケーアイこども新聞
第3号
2020年8月6日発行

ケーアイ調剤薬局
本部
〒899-5431
鹿児島県始良市
西餅田 120-1 ドリーム KI

ホームページ
<https://ki-pharm.com/>



はい 肺さ～ん！！

こたえ

はい♪
こたえは
②です

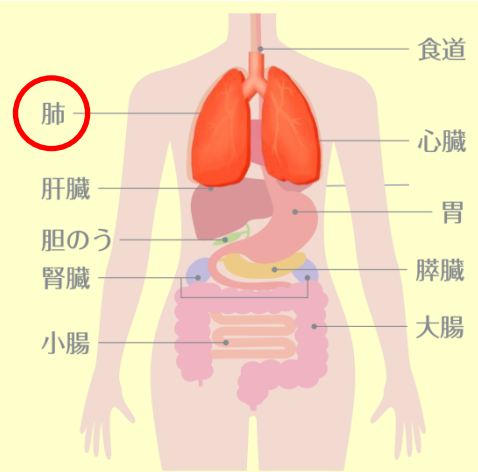
シルエットクイズ
肺はど〜れだ？

「肺(はい)」
前回の「心臓」に引き続き、今回も「五臓」の一つである「肺」に注目したいと思います。

テーマ「肺」

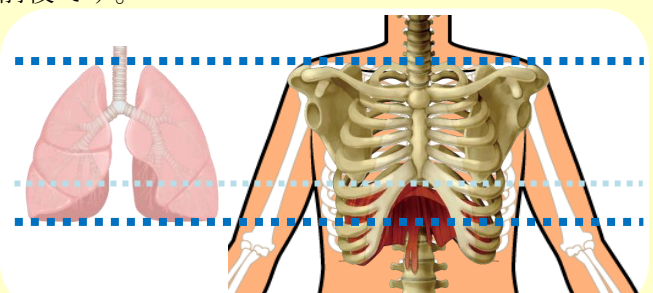
肺はどこにある？

肺は、心臓を挟んで体の左右に1つつあります。左右同じ大きさではなく、心臓が少しだけ左に寄っているため、左の方が少し小さめです。



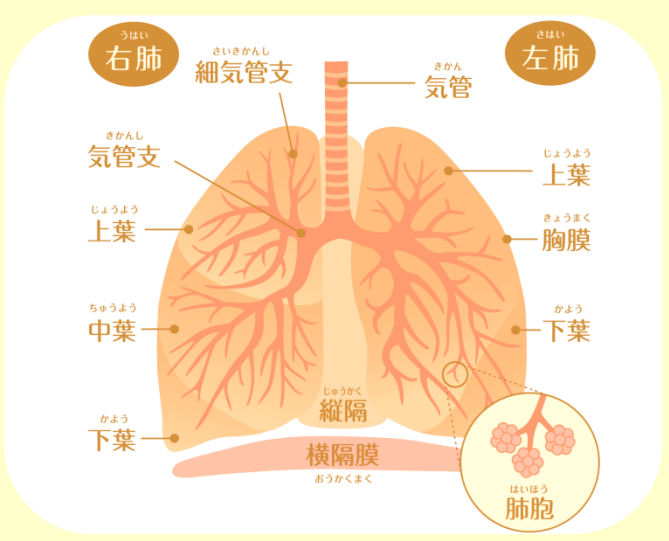
肺の大きさ

自分の肺の大きさはどれくらいだと思いますか？
実際に見ることはできないので、骨の位置から想像してみましょう。肺の上の方(肺尖)は、鎖骨の2～3cm上の高さ、肺の下の広い面(肺底)は、みぞおち付近にある横隔膜と接しています。大人の場合、重さは左右合わせて1kg前後です。



構造

肺は葉という部分に分かれていて、左肺は上葉、下葉の2葉、右肺は上葉、中葉、下葉の3葉からできています。

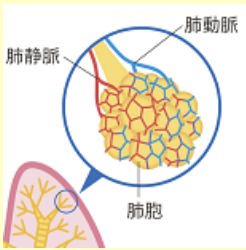


口や鼻から入った空気は、気管→気管支→細気管支を通して左右の肺に送り込まれます。気管支は枝分かれして行って、太さ0.5mmの細気管支になります。細気管支の先にはたくさんの小さな袋(肺胞)があり、その数は全部で3億～6億とされています。



場所が分からない時は、おうちの人といっしょに確認してみてね。

はい 肺のはたらき

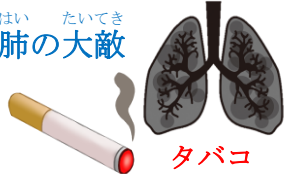


はい こきゅう くうきちゆう さんそ からだ と こ
 肺は、呼吸によって空気中の酸素を体に取り込んで、いらなくなった二酸化炭素を
 そと だ はたら ころかん
 外に出す働きをしています。これを「ガス交換」と言います。
 こうかん おこな ぼしょ はいほう はいほう まわ ほん けっかん もうさいけっかん
 ガス交換が行われる場所は「肺胞」です。肺胞は周りを細い血管（毛細血管）に
 と かこ はいほう けっかん さんそ と こ けつえきちゆう にさんかたんそ
 取り囲まれており、肺胞から血管へ酸素が取り込まれたり、血液中の二酸化炭素が
 はいほう だ こうかん おこな
 肺胞へ出されたりすることで、ガス交換が行われています。

さんそ にさんかたんそ
 酸素と二酸化炭素

わたし い ひつよう
 私たちは生きていくために「エネルギー」が必要です。ガソリンがなくなると車（くるま）が動かないように、
 わたし からだ な うご わたしたち からだ なか た もの と えいよう
 私たちの体もエネルギーが無いと動けなくなります。私達の体の中では、食べ物から摂った栄養と
 さんそ むす つく だ
 酸素が結びつくことで、エネルギーが作り出されています。酸素が無いと、私（わたし）たちは生きていけません。
 つく あと にさんかたんそ からだ あたま いた
 エネルギーが作られた後には二酸化炭素ができます。二酸化炭素が体にたまると頭が痛くなったり、
 さいあく ぼあい し にさんかたんそ こきゅう
 フラフラしたり、最悪の場合は死んでしまうこともあります。そうならないように、二酸化炭素は呼吸
 ごと は だ
 によって外へ吐き出されています。

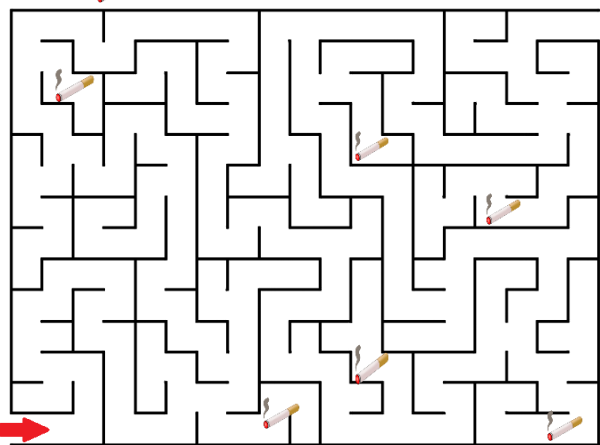
はい たいてき
 肺の大敵



けむり す つづ きかんし はいほう えんしょう あか は
 タバコの煙を吸い続けることで、気管支や肺胞に炎症（赤く腫れること）
 さいしゅうてき はいほう こわ こきゅう びょうき
 が起こり、最終的には肺胞が壊れて、呼吸ができなくなる病気になる
 はい だいじ
 ことがあります。肺を大事にしましょうね。

めいろ

タバコ！ に当たらないようにゴールまで行きましょう



ことわざ・慣用句のコーナー

はいかん くだ
肺肝を砕く

できる限りのことを尽くして
 苦労して考えること。

「肺肝」＝「肺と肝臓」のことです。
 昔は肺や肝臓で物事を考えたり感じたりすると思われていました。肺肝というのは、今で言う「心」を表しています。心が壊れてしまうくらい一生懸命考えようすを表した言葉です。

あなたの街のケーアイ調剤薬局



<店舗一覧>

鹿児島エリア

- 溝辺店（霧島市溝辺町）、始良店（始良市西餅田）
- 西餅田店（始良市西餅田）、川内店（薩摩川内市高城町）
- 五代店（薩摩川内市上川内町）、伊集院店（日置市伊集院町）
- 清藤店（日置市伊集院町）、中山店（鹿児島市中山町）
- 川辺店（南九州市川辺町）

宮崎エリア

- えびの店（えびの市原田）、都城店（都城市吉尾町）
- 吉尾店（都城市吉尾町）