

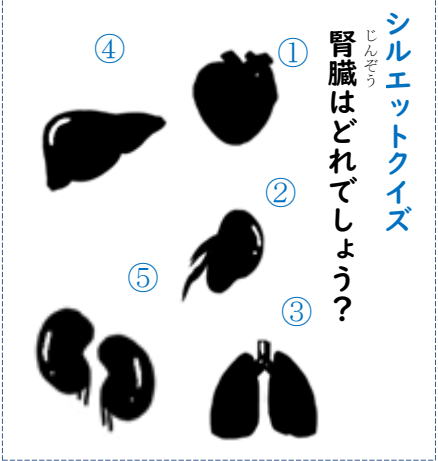


ケーアイこども新聞
第4号
2021年3月発行

ケーアイ調剤薬局
本部
〒899-5431
鹿児島県始良市
西餅田120-1ドリームKI
ホームページ
<https://ki-pharm.com/>



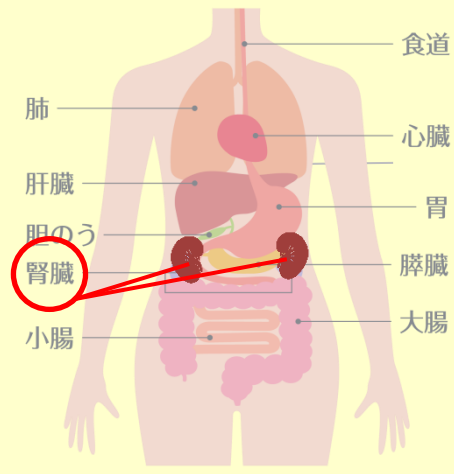
ヒント
ソラマメのような
形をしているよ。



「腎臓（じんぞう）」
も「心臓」「肺」に引き続き、今回
も「五臓」の一つである「腎臓」
について勉強しましょう。

テーマ「腎臓」
腎臓はどこにある？

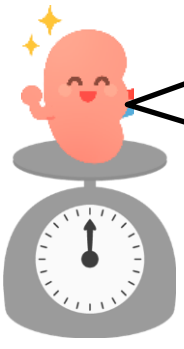
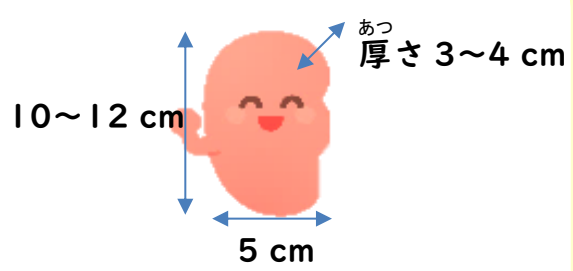
腎臓は、背中側にある臓器です（イラストでは、分かりやすいように手前に描いています）。腰より少し上あたりに、ほぼ左右対称に位置しています（右が少し低い位置）。



腎臓の大きさ

腎臓は、自分の握りこぶしくらいの大きさと言われています。

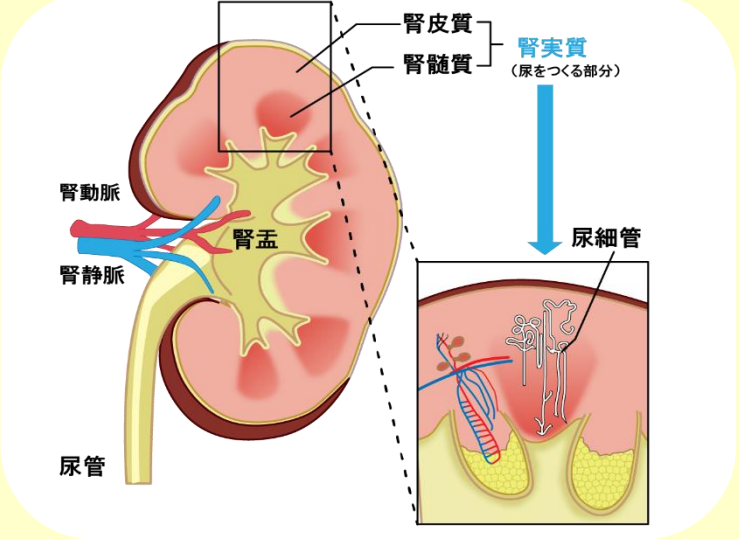
おとなの場合・・・



おも重さは、
やく約150g。
バナナ1本分とおなじくらいだよ。

腎臓の構造

腎臓を半分に切ると、下のような断面になっています。



実質：血液をろ過して、尿を作る働きを担う部分。

皮質と髄質に分かれ、さらに細かく見ると、**尿細管**や**糸球体**、**間質**からできている。

腎盂：腎臓で作った尿を集める漏斗のような所。

尿管（輸尿管）：腎臓で作った尿を膀胱へ運ぶ管。



じんぞう 腎臓のはたらき

- ① 尿を作る ② 水分量のバランスを調節する ③ 血圧を調節する ④ ホルモンを作る

じんぞう けつえき なか からだ のもの
腎臓は、血液の中から体にとっていらぬ物を
とりのぞ ひつよう もの けつえき いっしょ
取り除き、必要な物を血液と一緒に
からだ なか もど よぶん
体の中に戻します。余分な
えんぶん すいぶん ろうはいぶつ
塩分や水分、老廃物(ごみ)
などは、尿として体の外に
だ
出されます。



あせ たくさん とき すいぶん
汗をたくさんかいた時は、水分が
すく こ によろ で じんぞう
少ない濃い尿が出るなど、腎臓は
そのとき かんきょう じょうきよう
その時の環境や状況によって、
そと だ すいぶんりよう ちょうせつ
外に出す水分量を調節しています。それによ
り、ナトリウムやカリウムなど生きていくために
ひつよう せいぶん
必要な成分のバランスを保っています。



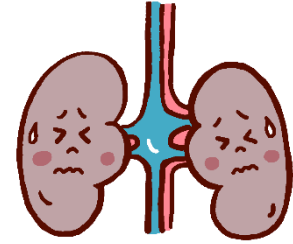
けつえき けつかん かべ お ちから けつあつ
血液が血管の壁を押しやる力を、「血圧」と
いいます。血圧は、高すぎても低すぎても、体
に良くありません。
じんぞう えんぶん すいぶん ちょうせつ
腎臓は、塩分や水分を調節
することで、血圧をコントロ
ールしています。



じんぞう けつあつ ちょうせつ
腎臓は、血圧を調節するホルモ
ンの他、酸素を全身に運ぶために
ひつよう せつけつきゅう ふ
必要な赤血球を増やすホルモン、
ほね じょうぶ ひつよう
骨を丈夫にするために必要な
かつせいがた ビタミンDなどを作って、
からだ けんこう たも
体を健康に保っています。



じんぞう わる 腎臓が悪くなると・・・



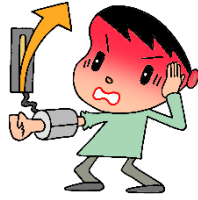
からだ なか もの すいぶん そと だ
体の中のいらぬ物や水分をうまく外に出すことができなくなり、
からだ はたら
体がうまく働かなくなるため、下のような症状が出る場合があります。



むくみ



けつによろ 血尿



こうけつあつ 高血圧



ひんけつ つか 貧血・疲れ

がし スナック菓子や
しょうひん インスタント食品は
えんぶん おお じんぞう
塩分が多く、腎臓に
よくありません。
たす ちゅうい
食べ過ぎに注意。

あなたの街のケーアイ 調剤薬局



<店舗一覧>

鹿児島エリア

- 溝辺店 (霧島市溝辺町)、始良店 (始良市西餅田)
- 西餅田店 (始良市西餅田)、川内店 (薩摩川内市高城町)
- 五代店 (薩摩川内市上川内町)、伊集院店 (日置市伊集院町)
- 清藤店 (日置市伊集院町)、中山店 (鹿児島市中山町)
- 吉野店 (鹿児島市吉野町)、川辺店 (南九州市川辺町)

宮崎エリア

- えびの店 (えびの市原田)、都城店 (都城市吉尾町)
- 吉尾店 (都城市吉尾町)